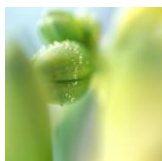
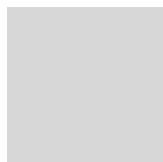
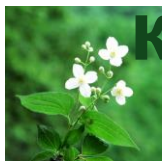
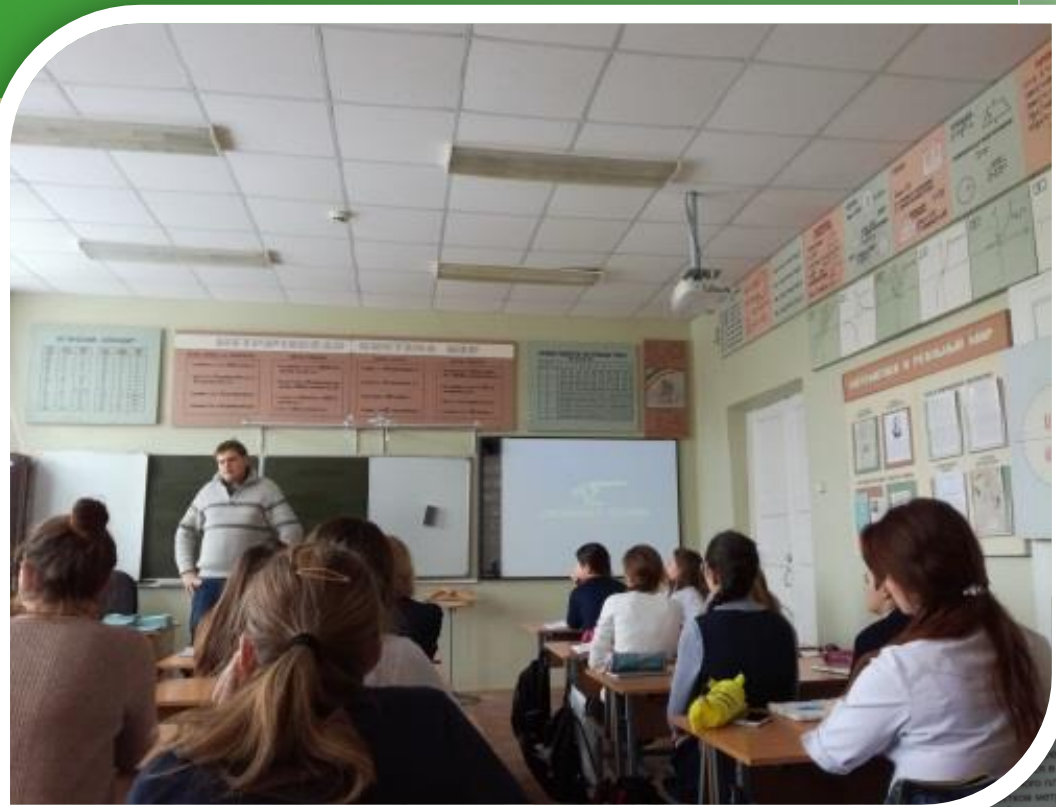


L/O/G/O

**20 января 2017 г. состоялась  
встреча учащихся 8 в класса с  
научным сотрудником  
НП «Смоленское Поозерье»,  
кандидатом биологических наук  
Олегом Игоревичем  
Семионенковым.**





ЭКОЛОГИЧЕСКИЙ ТРОП  
 Национальный парк  
 Смоленское Поозерье  
 Последний ледник  
 которого  
 отступил  
 в  
 последние  
 тысячелетия  
 оставил  
 после  
 себя  
 обширные  
 пространства,  
 где  
 встречаются  
 различные  
 типы  
 почв  
 и  
 растительности.  
 В  
 последние  
 тысячелетия  
 в  
 этих  
 местах  
 появились  
 первые  
 поселения  
 человека.  
 В  
 настоящее  
 время  
 эти  
 территории  
 являются  
 ценными  
 объектами  
 природного  
 наследия.  
 В  
 настоящее  
 время  
 в  
 этих  
 местах  
 встречаются  
 различные  
 типы  
 почв  
 и  
 растительности.  
 В  
 последние  
 тысячелетия  
 в  
 этих  
 местах  
 появились  
 первые  
 поселения  
 человека.  
 В  
 настоящее  
 время  
 эти  
 территории  
 являются  
 ценными  
 объектами  
 природного  
 наследия.



ГНЕЙС



КВАРЦ



ГРАНИТ



КВАРЦИТ

Долгая, медленная работа ледника и нес за собой обломки скал, шифры камня во время тысячелетнего путешествия, и, наконец, беспорядочно разбросал их после таяния. Среди таких ледниковых валунов попадаются граниты, кварциты, кремни, кварц. Вылезшие в скаливающий ледник валуны, щебень и песок создавали эффект гигантского напильника, выравнивавшего земную поверхность, выровнивавшего холмы, долины и котловины, котловину озера и болота. Территория Парка расположена в некогда краевой части ледника, где высота льда достигала 500-700 м. В низкобонно возникавшие во льду гигантские трещины талая вода носила высокобоннившиеся из ледника породы. Раставший ледник оставил после себя рельеф из гряд, холмов, равнин и впадин.



- Олег Игоревич познакомил учащихся с историей создания национального парка, его структурой, видовым многообразием флоры и фауны.
- Встреча оказалась очень полезной и познавательной для учащихся естественнонаучного профиля.
- Благодарим Ольгу Петровну Шевцову за организацию встречи!

